

«La truffe de
l'Isle Crémieu
en Dauphiné»,
*une production méconnue
à découvrir...*



10 décembre 2019

Réunion d'information

Montalieu-Vercieu



«La truffe de
l'Isle Crémieu
en Dauphiné»,
*une production méconnue
à découvrir...*



Allocution du Président Monsieur Serge VARAMBON



«La truffe de
l'Isle Crémieu
en Dauphiné»,
*une production méconnue
à découvrir...*



La Truffe de l'Isle Crémieu en Dauphiné Présentation du bureau

Président : Serge VARAMBON

Vice-président : Yves BOREL

Secrétaire : Vincent TOURNAIRE

Trésorier : Louis MICHUT

«La truffe de
l'Isle Crémieu
en Dauphiné»,
*une production méconnue
à découvrir...*



La Truffe de l'Isle Crémieu en Dauphiné

Le Conseil d'Administration

Bernard MATHIEU : Web master

Camille BAYLE : Vicat

Sébastien JORDAN : Jordan paysagers

Régis DUPUIS : Robin pépiniériste

François-Xavier BOUVET : restaurateur

«La truffe de
l'Isle Crémieu
en Dauphiné»,
*une production méconnue
à découvrir...*



Un vaste territoire isérois
avec des productions
favorisées
autour de Grenoble

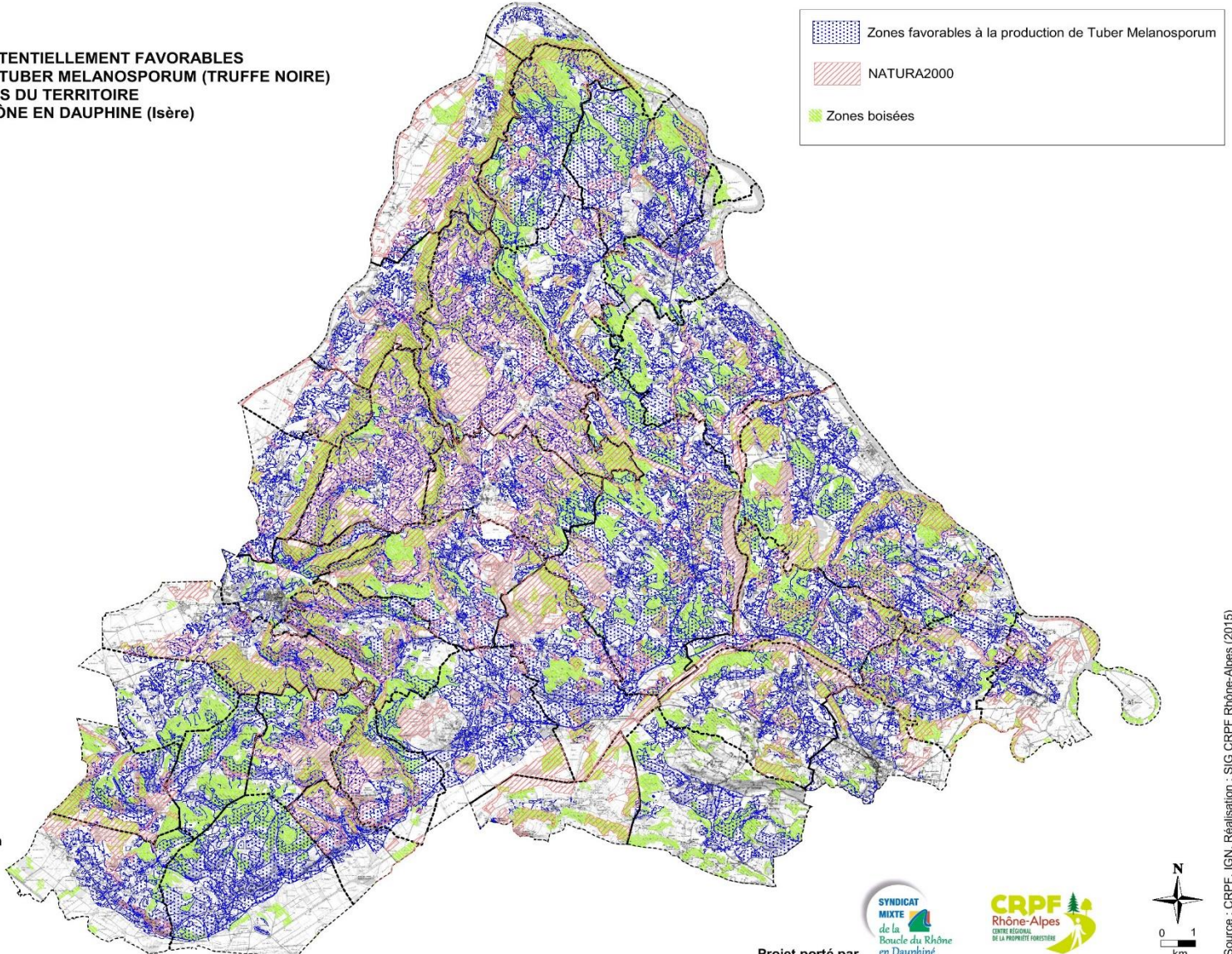


«La truffe de
l'Isle Crémieu
en Dauphiné»,
*une production méconnue
à découvrir...*

Les potentialités du territoire



CARTE DES ZONES POTENTIELLEMENT FAVORABLES
A LA PRODUCTION DE TUBER MELANOSPORUM (TRUFFE NOIRE)
SUR LES 36 COMMUNES DU TERRITOIRE
DE LA BOUCLE DU RHÔNE EN DAUPHINE (Isère)



Réalisé avec la participation
financière de :



Projet porté par



«La truffe de
l'Isle Crémieu
en Dauphiné»,
*une production méconnue
à découvrir...*

La truffière expérimentale de Montalieu-Vercieu



«La truffe de
l'Isle Crémieu
en Dauphiné»,
*une production méconnue
à découvrir...*



LEADER :

Développement de la filière Truffe dans le territoire des Balcons du Dauphiné

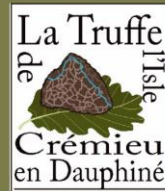


«La truffe de
l'Isle Crémieu
en Dauphiné»,
*une production méconnue
à découvrir...*



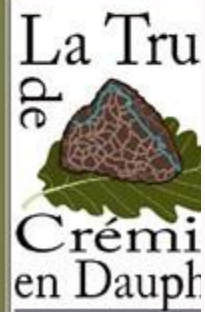
LEADER :

L'association «La truffe de
l'Isle Crémieu en Dauphiné»,
une production méconnue à découvrir...



LEADER (pour **L**iaison **E**ntre **A**ctions de **D**éveloppement de **E**conomie **R**urale) est une initiative de l'Union européenne pour soutenir des projets de développement rural lancés au niveau local afin de revitaliser les zones rurales et de créer des emplois. Elle est alimentée par le Fonds européen agricole pour le développement rural (**FEADER**).

«La truffe de
l'Isle Crémieu
en Dauphiné»,
*une production méconnue
à découvrir...*



LEADER :

Développement de la filière Truffe dans le territoire de la Boucle du Rhône en Dauphiné

DEPENSES		RECETTES	
COMMUNICATION MATERIALISEE	1 402,80 €	LEADER 60%	15 027,76 €
COMMUNICATION DEMATERIALISEE	280,46 €	CONTRE PARTIE PUBLIQUE 15 %	3 756,94 €
JOURNEE DE LA TRUFFE	1 611,60 €	montalieu	
GESTION DE TRUFFIERE et			
FORMATION DES PRODUCTEURS	1 200,00 €		
ACHAT ET GESTION DE MATERIEL	12 351,40 €	AUTOFINANCEMENT	6 261,57 €
ACCOMPAGNEMENT MPC	8 200,00 €		
TOTAL dépenses	25 046,26 €	TOTAL recettes	25 046,26 €

«La truffe de
l'Isle Crémieu
en Dauphiné»,
*une production méconnue
à découvrir...*



La Truffe de l'Isle Crémieu en Dauphiné

Les buts de l'association



«La truffe de
l'Isle Crémieu
en Dauphiné»,
*une production méconnue
à découvrir...*

Favoriser la plantation



Arbres espacés
melanosporum



Haies
uncinatum



«La truffe de
l'Isle Crémieu
en Dauphiné»,
*une production méconnue
à découvrir...*

La mécanisation à disposition des adhérents



Herse
rotative

«La truffe de
l'Isle Crémieu
en Dauphiné»,
*une production méconnue
à découvrir...*



Des conseils techniques à disposition des adhérents



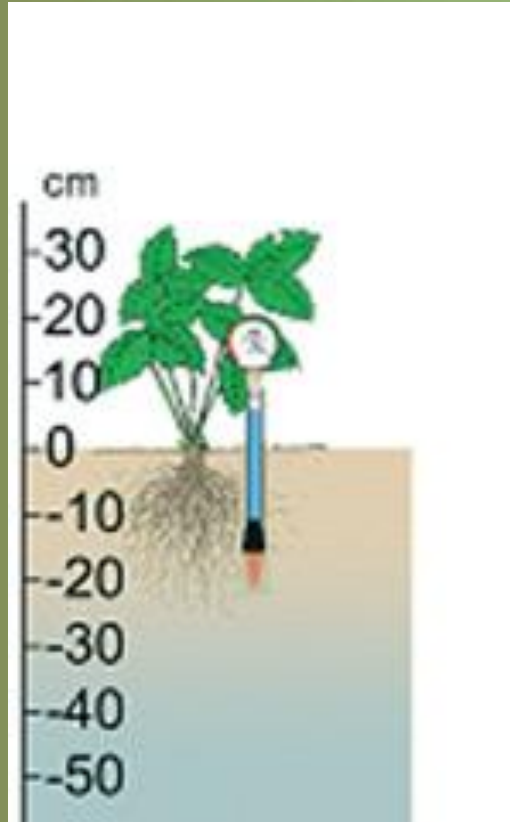
Mesure de
l'hygrométrie
des sols :
sondes
tensiométriques

«La truffe de
l'Isle Crémieu
en Dauphiné»,
*une production méconnue
à découvrir...*



Des conseils techniques à disposition des adhérents

Mesure de
l'hygrométrie
des sols :
sondes
tensiométriques



«La truffe de
l'Isle Crémieu
en Dauphiné»,
*une production méconnue
à découvrir...*

La transformation et les produits dérivés



«La truffe de
l'Isle Crémieu
en Dauphiné»,
*une production méconnue
à découvrir...*

Un revenu complémentaire pour les agriculteurs



«La truffe de
l'Isle Crémieu
en Dauphiné»,
*une production méconnue
à découvrir...*

Favoriser la plantation



En milieux
naturels

«La truffe de
l'Isle Crémieu
en Dauphiné»,
*une production méconnue
à découvrir...*

Communiquer sur la filière



- Foires,
- comices agricoles

«La truffe de
l'Isle Crémieu
en Dauphiné»,
*une production méconnue
à découvrir...*



Merci de votre attention

Questions - Réponses

